

[www.agrol.se](http://www.agrol.se)



## Pellets – ABC

Råd & tips om smart värme.



DEN GOA VÄRMEN

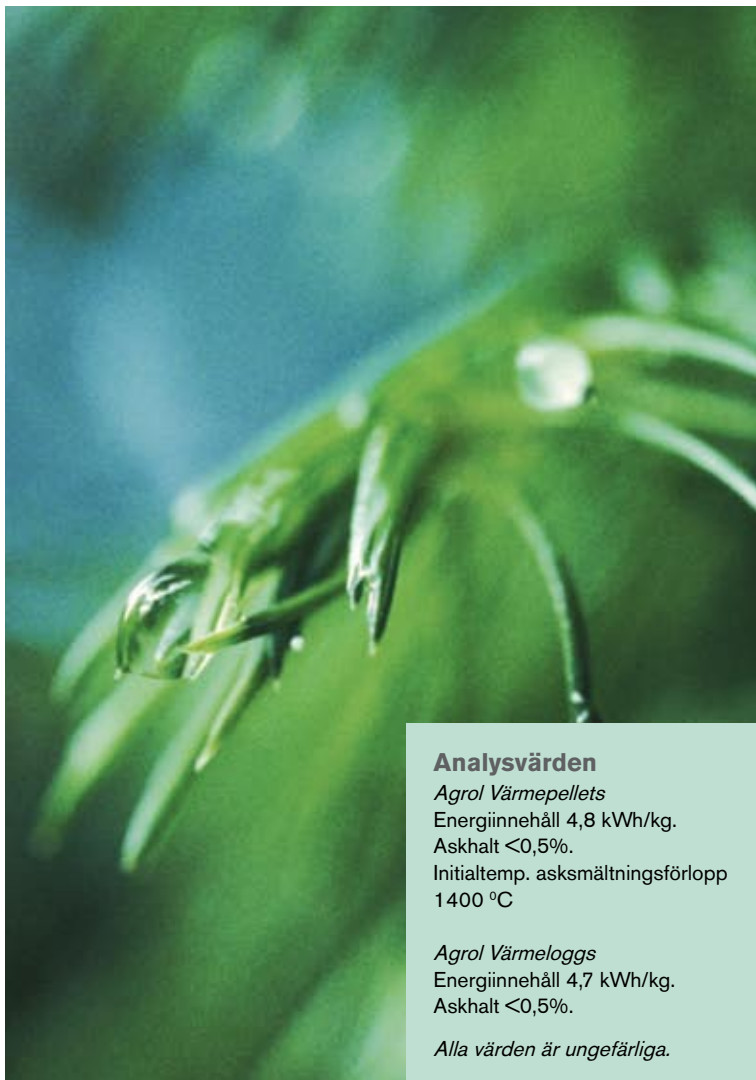
## Liten pellets ABC

Grattis! Väljer du att värma ditt hus med pellets, väljer du ett miljömässigt sätt som dessutom är fördelaktigt ekonomiskt. El och olja är resurser som stiger i pris i takt med sinande tillgång – medan råvaran för pellets, skogen, får ses som en i stort sett obegränsad naturresurs. Den svenska skogen t ex, som är huvudleverantör av våra pellets, är i ständig tillväxt eftersom det varje år planteras mer skog än vad som avverkas.

Pellets är därför det självklara valet för alla som bryr sig om både miljö och familjeekonomi. Att fler och fler inser fördelarna, innebär också att det finns ett större behov av kunskap, råd och tips. Eftersom det var vi som drog igång pelletsindustrin känns det självklart att samla vår erfarenhet i den här lilla uppslagsboken om pellets. Vill du veta mer är du alltid välkommen att höra av dig eller besöka vår hemsida, [www.agrol.se](http://www.agrol.se).



# Liten pellets ABC



## Analysvärden

### Agrol Värmepellets

Energiinnehåll 4,8 kWh/kg.

Askhalt <0,5%.

Initialtemp. asksmältningsförlopp  
1400 °C

### Agrol Värmeloggs

Energiinnehåll 4,7 kWh/kg.

Askhalt <0,5%.

Alla värden är ungefärliga.

**A** **AGROL.** Agrol är Lantmännens varumärke för biobränsle. Agrol Värmepellets och Agrol Värmeloggs är namnen på våra bränsleprodukter som bygger på den naturligaste av råvaror, skogen. Miljöengagemanget är centralt för hela Lantmännen-organisationen och du hittar mer information om vårt miljötänk och våra produkter på [www.agrol.se](http://www.agrol.se)

**ASKA.** Askan är basisk och utmärkt som jordförbättring i din trädgård. För en normal anläggning rör det sig om ca 30 kg per år.

**ANALYS.** Analysvärden för Agrol biobränslen. Se faktaruta på föregående sida

**B** **BESTÄLLNING.** Du beställer enkelt din pellets via våra många återförsäljare, vår kundtjänst eller via vår webb-shop på hemsidan.

**C** **BULK.** Du kan köpa din pellets i lösvikt och få det levererat hem i våra bulkbilar. Ju kortare slang som behövs vid inblåsning i förrådet desto bättre mår pelletsen. Kan vara bra att veta när du planerar ditt pelletsförråd. Önskvärt är mindre än tio meter slang. Bilen har med sig ca 15 meter. Behövs längre (max 25 meter) meddelas detta vid beställningen. För närmare information om bulkkoppling och inblåsningsrör se vår hemsida [www.agrol.se](http://www.agrol.se) eller hör med Agrols kundtjänst. Det är bl.a. viktigt att bulkkopplingen är lätt åtkomlig för chauffören och att inte använda plaströr.

**D** **BUTIK.** Du kan köpa din pellets i praktiska plastsäckar om 16 kg hos någon av våra många återförsäljare. Du hittar adresserna på vår hemsida. Du kan oftast också beställa hemleverans av lösvikt eller säckar i butiken.

**BYGGLOV.** Vissa kommuner kräver bygglov vid byte av uppvärmningssystem. Kontrollera vad som gäller i just din kommun.

**E** **EKONOMI.** För bästa driftekonomi rekommenderar vi en helhetslösning med pelletsbrännare, pelletspanna, matarskrub samt förråd som är tillräckligt stort för att ta emot våra bulkleveranser. Pelletstekniken är flexibel, så du kan välja delar ur denna helhetslösning och ändå få en bättre värmekonomi, men självklart tjänar du mest på en helhetslösning. Prata med en återförsäljare av pellets pannor om vilket system som passar dig bäst.

**F** **FÖRBRUKNING.** En jämförelse mellan olika energislag finns i nedanstående faktaruta.

**G** **FÖRPACKNINGAR.** Våra plastförpackningar är gjorda av polyeten (PE) och kan återvinnas som energi eller returmaterial enligt din kommuns anvisningar.

#### Normal årsförbrukning av olika energislag

Normalförbrukningen är exkl hushållsel och baserad på uppvärmningen av en 150m<sup>2</sup> villa i Mellansverige och en temperaturmässigt normal vinter.

Olja: 3m<sup>3</sup>

Ved: 25-30m<sup>3</sup>

Pellets: 6,2 ton

El: 25 000 kWh

#### Jämförelser

1 m<sup>3</sup> olja = 8–10 m<sup>3</sup> ved = 3,2 m<sup>3</sup> pellets (2,1 ton) = 2,6 m<sup>3</sup> loggs (2,1 ton)

500 l olja = 4–5 m<sup>3</sup> ved = 1 ton pellets = 4 800 kWh el

Volymvikt: Värmepellets = ca 650 kg/m<sup>3</sup>

Värmeloggs = ca 800 kg/m<sup>3</sup>

1 ton pellets = 1,55 m<sup>3</sup>

3 ton pellets = 4,65 m<sup>3</sup>

*Alla värden är ungefärliga.*



**FÖRRÅD.** Köper du pellets i lösvikt är det smidigast och mest ekonomiskt om du anlägger ett förråd i anslutning till din pelletspanna. Det finns färdiga förrådslösningar hos din pannleverantör, men vill du bygga själv kan de ofta hjälpa dig med en enkel byggritning. På [www.agrol.se](http://www.agrol.se) finns också tips och råd vid förrådsbygge. Du väljer själv vilken storlek som ditt förråd ska ha, men för bästa ekonomi och största bekvämlighet rekommenderar vi minst 6-8 kubikmeter så att du kan ta emot våra 3-tonsposter.

**H** **HEMLEVERANS.** Du väljer själv hur du vill ha din pellets levererad. Det finns två alternativ – antingen får du pelletsen i säckar på pall eller så får du dina pellets insprutade via slang direkt in i ditt pelletsförråd. Du behöver inte vara hemma när leveransen sker.

**J** **JÄMFÖRELSE.** Några jämförande värden mellan olika energislag. Se faktaruta på föregående sida.

**K** **KAMIN.** Har du direktverkande el kan en pelletskamin spara många sköna slantar samtidigt som den sprider skön värme. En pelletskamin kan täcka större delen av ditt värme-behov men är också ett bra komplement till andra värmekällor. Besök en kaminåterförsäljare för att hitta en modell som passar just dig.

**KVALITET.** Agrols pellets är tillverkade av 100 procent naturlig träråvara – sågspån och hyvelspån. Vi är naturligtvis kvalitets- och miljöcertifierade enligt ISO 9001 och ISO 14001 och våra pellets uppfyller kraven i Grupp 1 enligt SIS.

**L** **LAGRING & HANTERING.** Att lagra och hantera våra bränslen är enkelt. Grundregeln är ju mindre hantering desto bättre. Bränslena ska skyddas mot fukt men är okänsliga för kyla. Lagringstiden är oändlig vid rätt förvaring. Inplastad pall kan förvaras utomhus men bör skyddas med en presenning mot fåglar, nederbörd, UV-ljus etc. Bruten pall ska alltid förvaras inomhus. Storsäcken är gjord av väv och måste skyddas mot fukt. Vid förvaring utomhus – ställ storsäcken på pall och täck med presenning.

**LEVERANS.** Vi levererar din pellets kl 06–22 alla dagar inom 10 arbetsdagar efter din beställning.

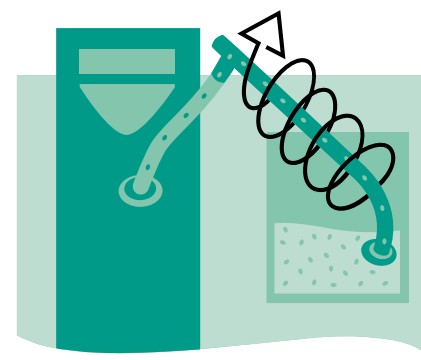
**LOGGS.** Agrol Värmeloggs är som pellets fast i större enheter och passar den som eldar med ved. Genom att våra Värmeloggs har större energiinnehåll än ved, blir det en smidigare hantering och större effekt. Du behöver bara lägga in en tredjedel jämfört med ved. Tänd genom att lägga på glödbädd, eller gör som när du tänder ved: använd tändvätska, tändbriketter eller liknande. Utmärkt till braskamin, kakelugn och vedspis.



**M** **MILJÖ.** Pellets ingår i naturens eget kretslopp. Till skillnad från andra bränslen är det koldioxidneutralt, d v s det släpper inte ifrån sig mer koldioxid än det bundit upp under sin livstid. Det innebär att pellets inte bidrar till växthuseffekten.

**P** **PALL.** Pallarna har måtten 80 x 120 cm. En pellets pall är 1,7–1,8 meter hög, en loggpall ca 1,6 meter hög. Truckarna som används vid leverans väger 2 ton, är 2,5 meter breda och 2,8 meter höga.

**P** **PANNA.** Pellets panna, brännare, matarskruv, kamin och förråd köper du av din återförsäljare. För din egen säkerhets skull, se till att produkterna är P-märkta, d v s godkända av Sveriges Provnings- och Forskningsinstitut.



Pelletsförråd med matarskruv och pellets panna

**PELLETS.** Pellets är koncentrerad solenergi i form av 100 procent skog i och med att det består av biprodukter från träindustrin. Sågspån och kutterspån pressas ihop till energirika Värmepellets med en diameter på 8 mm. T o m det bindemedel som gör att pelletsen håller ihop är naturligt – det är trädets eget ”klistre”, lignin.



**PELLETSKORG.** Pelletsorgen kan du använda i öppna spisen, värmekaminen eller i friluftslivet. Fyll korgen med pellets och du kan njuta av öppen eld i 2 timmar och därefter härlig grillglöd i ytterligare 2 timmar.



Pelletsorg



Storsäck 650kg



Småsäck 16 kg

## Så här får du hem den goa värmen

Agrol Värmepellets är enkelt på alla sätt och vis – med dagens moderna helautomatiska pelletspannor behövs inte mycket tillsyn eller skötsel. Du kan också sätta en pelletsbrännare på din gamla oljepanna eller installera en smidig pelletskamin.

Det finns i dag över 200 återförsäljare över hela landet som ser till att du får ditt miljövänliga bränsle. Du kan också köpa direkt av oss.

**S** **SOTARE.** Har du inte eldat med ved eller liknande innan, ska du kontakta sotare innan du startar din pelletseldning.

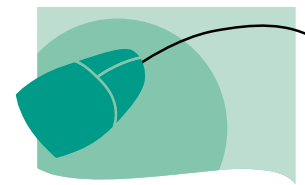
**SÄCKAR.** Småsäcken med pellets väger 16 kg och det är 52 säckar på en pall = 832 kg. Storsäcken väger 650 kg. Se även Lagring & Hantering.

**T** **TID.** Med en modern pelletspanna och ett väldimensionerat pelletsförråd är uraskningen 1-2 ggr/år (20 min per gång) all tid du behöver ägna åt din goa värme.

**U** **UNDERHÅLL.** Dagens moderna pannor innebär minimalt med underhåll. En modern pelletspanna behöver bara askas ur 1-2 gånger om året, och vill du ha hjälp kan de flesta pannleverantörer erbjuda serviceavtal.

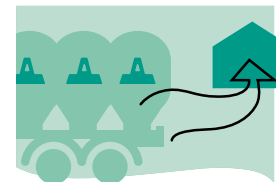
**V** **VÄXTHUSEFFEKTEN,** se Miljö

**VARA SMART** se Pellets



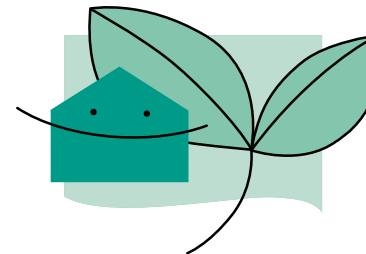
### HUR GÖR JAG?

Beställ enkelt på vår webb-shop på [www.agrol.se](http://www.agrol.se). Där hittar du också alla våra **200 återförsäljare** i Sverige. Du kan även ringa in din beställning till vår kundtjänst på tel 020-418 419.



### DEN GOA VÄRMEN KOMMER HEM TILL DIG

Oavsett hur och av vem du köper dina pellets eller loggs, får du alltid varorna bekvämt hemlevererade till dig. Du kan köpa våra pellets i lösvikt som levereras med bulkbil. Eller så köper du våra pellets i antingen småsäckar (16 kg), eller storsäck (650 kg). Loggsen levereras i paket om 10 kg.



### NJUT AV DEN GOA VÄRMEN

Visst är det en lite skönare känsla när du vet att du valt en uppvärmning som är både ekonomisk och ekologisk?

## Vill du veta mer om den goa värmen?

På Lantmännen Agroenergi är vi intresserade av att våra produkter är hållbara ur ett ekologiskt och miljömässigt perspektiv. Men vi har stor förståelse för att du också är intresserad av en hållbar ekonomi för egen del.

Glädjande nog ser vi inget motsatsförhållande – på vår hemsida kan du läsa mer om fördelarna med våra produkter och också göra en kalkyl utifrån din verklighet. Du kan också kontakta någon av våra återförsäljare eller tala med vår kundtjänst.

Du kommer snart att se att du tjänar på att vara smart – både idag och i framtiden!

ÅTERFÖRSÄLJARE



Lantmännen  
Agrol är en del  
av Lantmännen.



Kundtjänst 020-418 419 | [www.agrol.se](http://www.agrol.se)  
Lantmännen Agroenergi AB, Box 5, 561 21 Huskvarna.